

COMPONENTI TEMATICHE		
VEGETAZIONE		
OBIETTIVI	AZIONI	SFIDE NBS
1) Favorire la conservazione e l'incremento della biodiversità, promuovere la difesa del capitale naturale e la salvaguardia dei servizi ecosistemici	1.a) Inserimento filare alberato con specie plurispecifiche 1.b) Sostituzione delle specie vegetali invasive 1.c) Rinfoltire la vegetazione arborea e arbustiva 1.d) Inserimento di infrastrutture di water sensitive design	
2) Ridurre la frammentazione dei corridoi ecologici	1.e) Inserimento della componente vegetale nelle aree a parcheggio 1.f) Introduzione specie edibili 2.a) Progettazione di un corridoio verde e rinfoltimento della vegetazione arborea e arbustiva al fine di ricuire la frammentarietà del corridoio ecologico lungo l'asse verde	
SPAZI APERTI PUBBLICI		
OBIETTIVI	AZIONI	SFIDE NBS
3) Creazione di nuovi spazi aperti e riconfigurazione di quelli esistenti	3.a) Riqualificazione dello spazio aperto di progetto 3.b) Riqualificazione Area Campi sportivi 3.c) Deimpermeabilizzazione delle aree a parcheggio 3.d) Creazione di una piazza alberata urbana in via S'arrulloni come porta alla nuova tessera di progetto.	
4) Potenziamento delle connessioni tra gli spazi aperti urbani, periurbani e rurali attraverso l'inserimento di un corridoio verde	3.e) Inserimento piazza multifunzionale con specchio d'acqua e copertura 3.f) Creazione di un teatro naturale e piccola collina per la contemplazione del paesaggio. 3.g) Inserimento area playground con attrezzature non da catalogo ma imitative del paesaggio circostante. 3.h) Creazione area sport all'aperto con attrezzature. 3.i) Inserimento area cani divisa per piccola e grande taglia. 4.a) Progettazione di uno spazio aperto connette gli spazi aperti e i servizi collettivi e i servizi per la collettività	
MOBILITA'		
OBIETTIVI	AZIONI	SFIDE NBS
6) Mettere a sistema gli spazi aperti e i servizi collettivi attraverso la rete della mobilità, dando importanza alla Walkability e ciclabile	6.a) Introduzione percorsi in terra stabilizzata come ricuctura tra urbano, periurbano e zona umida.	
7) Ricucitura tra tessuto urbano, nuovi spazi aperti di progetto e il parco di Molentargius.	7.a) Percorsi ciclo- pedonale suggeriti da segnaletica di wayfinding	

LEGENDA SFIDE NATURE-BASED SOLUTION		
 Mitigazione e adattamento ai cambiamenti climatici	 Salute pubblica e benessere	 Pianificazione e governance partecipative
 Gestione delle risorse idriche	 Gestione dello spazio verde	 Potenziale di opportunità economiche e lavori verdi
 Qualità dell'aria	 Rigenerazione urbana	 Giustizia sociale e coesione sociale

Spazi aperti urbani come:

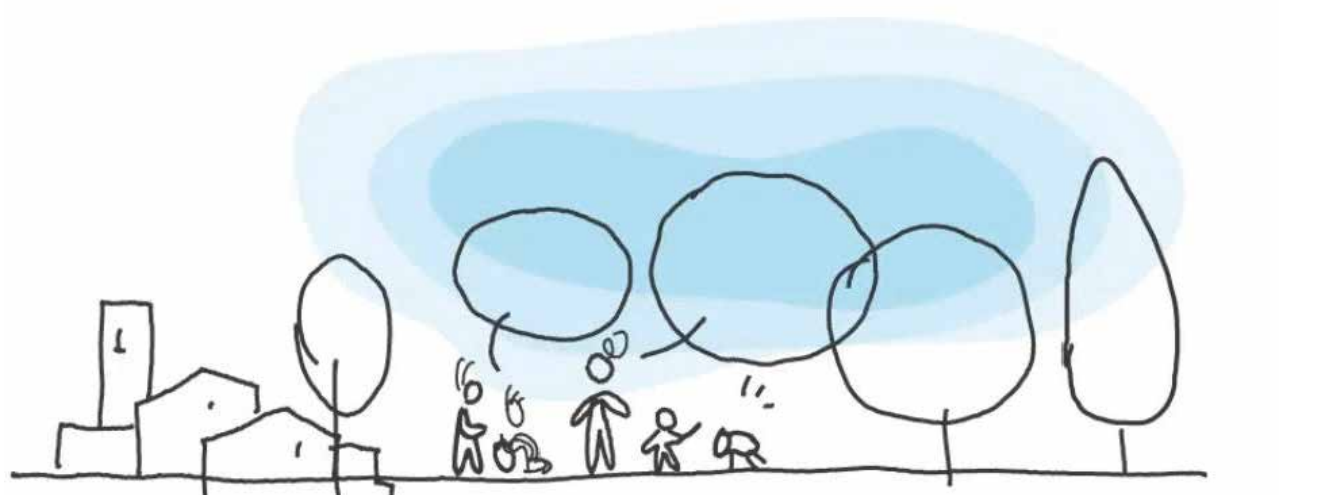
- Luoghi poetici ed evocativi
- Ambiti di valore socio simbolico
- Espressione di valori estetici e bgurativi di una società
- Teatro di vita individuale e sociale all’aperto
- Espressione di valori storici, culturali socialità
- Luoghi di espressione di cittadinanza attiva
- Contenitori di risorse ambientali e naturali



RIFERIMENTI



AGENDA 2030



New European Bauhaus
beautiful | sustainable | together

COME GUIDE PROGETTUALI

Approccio progettuale che segue le direttive dell' Agenda 2030 e gli obiettivi di sviluppo sostenibile delle Nazioni Unite e direttive europee.

COMUNE DI QUARTU SANT'ELENA
SETTORE 7 - OPERE PUBBLICHE
PIANIFICAZIONE - MOBILITA'
CITA' METROPOLITANA DI CAGLIARI

SINDACO DOTT. GRAZIANO MILIA
RESPONSABILE DEL PROCEDIMENTO
ARCHITETTO ELISABETTA SPIGA

COMPLETAMENTO INFRASTRUTTURALE
DEL COMPENDIO IS ARENAS (SA CORA)
RIQUALIFICAZIONE AMBIENTALE E
POTENZIAMENTO DEI SERVIZI SPORTIVI
E RICREATIVI - TERZO LOTTO

PROGETTO DI FATTIBILITA' TECNICO ECONOMICA
SETTEMBRE 2024

GRUPPO DI PROGETTAZIONE



COLLABORATORI DI PROGETTO
ARCHITETTO PAESAGGISTA ILARIA TOLA
GEOMETRA DANILO MELIS

13.SDP.04

ANALISI PAESAGGISTICA
QUALITA' DELLO SPAZIO APERTO